

LE 27 
LAMARTINE

INVESTISSEMENT **LOUEUR MEUBLÉ**
STUDIO À PARTIR DE **127.000 €** • LIVRAISON **4^e TRIMESTRE 2019**





DÉCOUVREZ LE 27 LAMARTINE

Votre résidence de charme en plein cœur de Nice

En plein centre ville, niché entre la place Massena et le Marché de la Libération, à proximité immédiate du tramway et de l'avenue Jean-Médecin (centre commercial Nice Étoile, cinéma, facultés, etc.) et à seulement quelques encablures de la célèbre Promenade des Anglais, dans un bel immeuble du début du siècle, soyez les ultimes privilégiés d'un logement entièrement réhabilité aux prestations haut de gamme.



**Idéal pied à terre,
location meublée
ou encore éligible Loi Pinel**

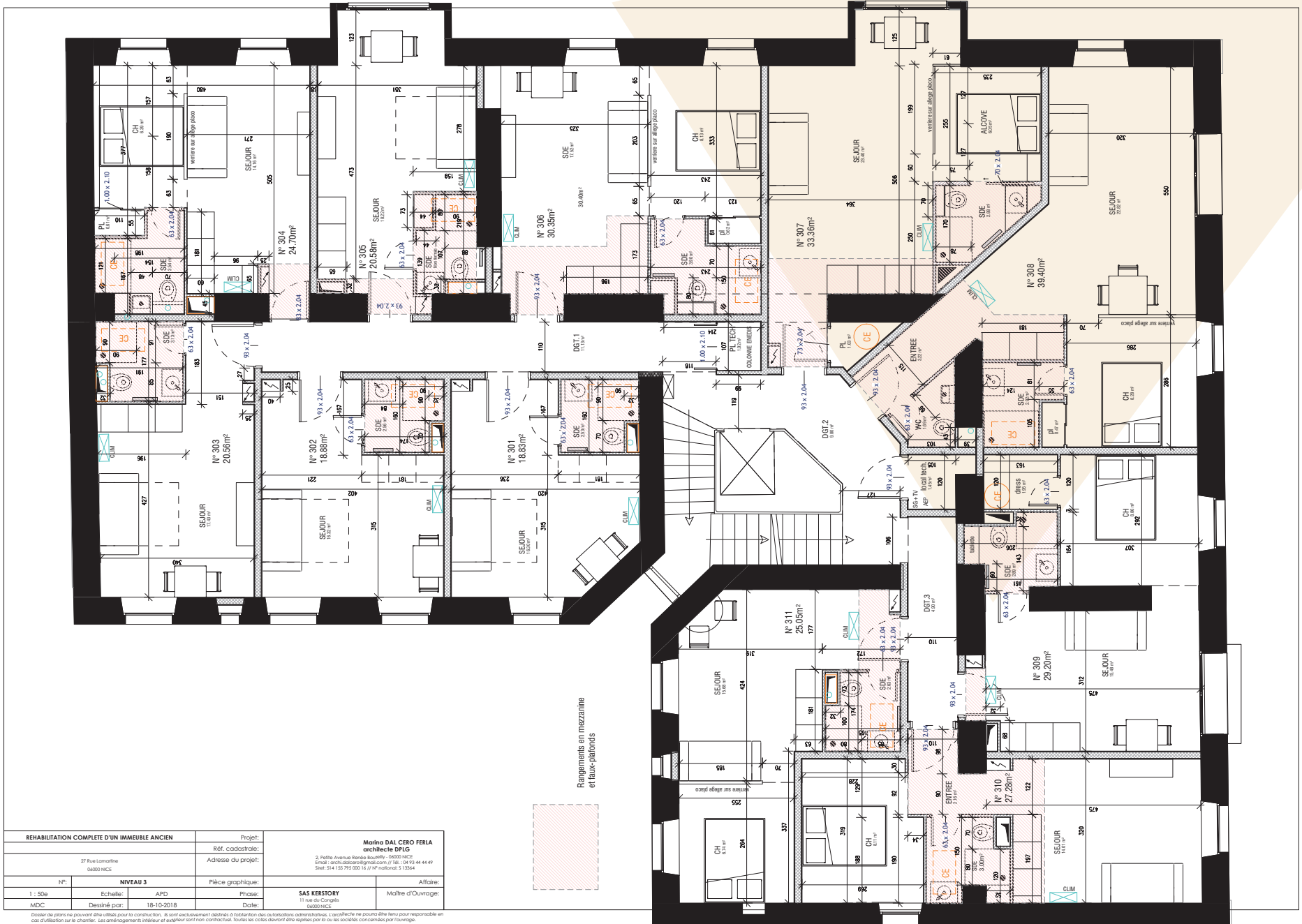
**Véritable coup de cœur
Livraison 4^e trimestre 2019**

**Studios
de 127 000 € à 162 000 €**

*En plein cœur de ville,
proche de l'avenue Jean-Médecin, du
centre commercial Nice-Étoile et de
la Promenade des Anglais.*



Les 7 studios offrent
des agencements optimaux
pour des intérieurs modernes
et baignés de lumière.



Rangements en mezzanine
et faux-plafonds

| | | | | | |
|--|--|------------------|--|---|--|
| REHABILITATION COMPLETE D'UN IMMEUBLE ANCIEN | | Projet: | | Matino DAL CERIO FERLA architecte DPLG | |
| 27 Rue Lamartine 06000 NICE | | Réf. cadastrale: | | 2, Petite Avenue Randa Bouilly - 06000 NICE Email: archi.dalcerioferla@gmail.com / 06 12 84 94 44 49 Site: 514 155 795 000 16 // NF national: 5 13364 | |
| N°: NIVEAU 3 | | Pièce graphique: | | Affaire: | |
| 1 : 50e | | Phase: | | SAS KERSTORY 11 rue du Corrigés 06000 NICE | |
| MDC Dessiné par: 18-10-2018 | | Date: | | Maître d'Ouvrage: | |

Dossier de plans ne pouvant être utilisé pour la construction, il sert exclusivement destinés à l'obtention des autorisations administratives. L'architecte ne pourra être tenu pour responsable en cas d'utilisation sur le chantier. Les aménagements intérieur et extérieur sont non contractuel. Toutes les cotes doivent être reprises par le ou les sociétés concernées par le ouvrage.



2 ave des Fleurs - 06000 Nice