

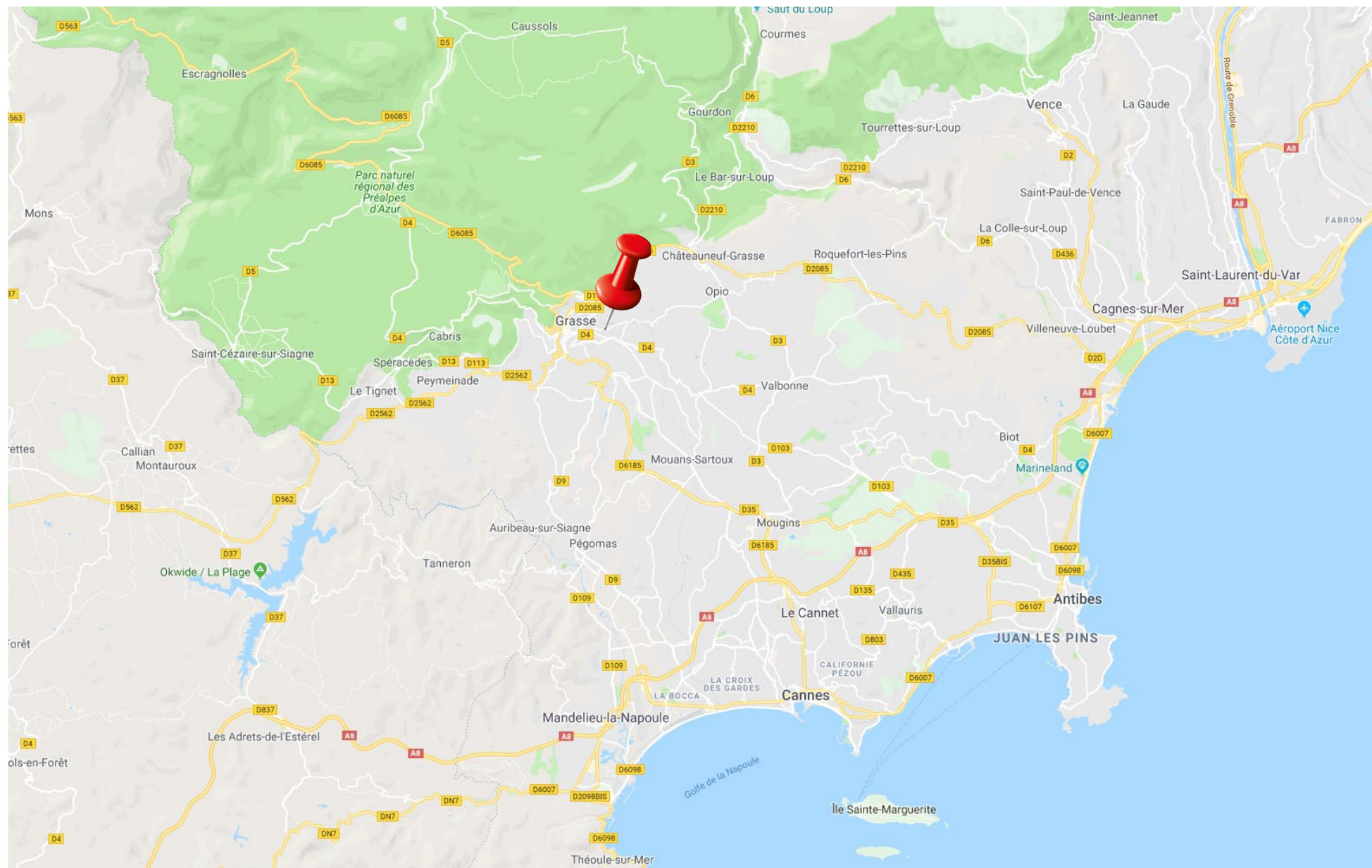


LE PALAIS
DES SENTEURS

INVESTISSEMENT **MALRAUX**

7 APPARTEMENTS EXCLUSIFS - 2 ET 3 PIÈCES

LIVRAISON **3^e TRIMESTRE 2020**



DÉCOUVREZ LE PALAIS DES SENTEURS

Votre résidence de charme en plein cœur de la cité des parfums



**Grasse,
capitale mondiale des parfums,
est classée au patrimoine
de l'UNESCO.**

Également lieu de villégiature, on y apprécie la qualité de vie, les paysages et le climat qui y règne. De riches étrangers y ont construit de magnifiques villas et la ville s'est enrichi en étant reconnue comme patrimoine mondial de l'UNESCO pour ses savoir-faire liés au parfum.

En essor permanent, Grasse ne cesse de se moderniser et est aujourd'hui mise en lumière dans le monde comme l'un des lieux les plus incontournables de la région niçoise mais aussi du Sud de la France.



*Grasse est classée au patrimoine immatériel
de l'UNESCO pour ses savoir-faire liés au parfum*



United Nations
Educational, Scientific and
Cultural Organization



LA BÂTISSE

**Ancienne savonnerie
bâtie entre 1785 et 1792.**

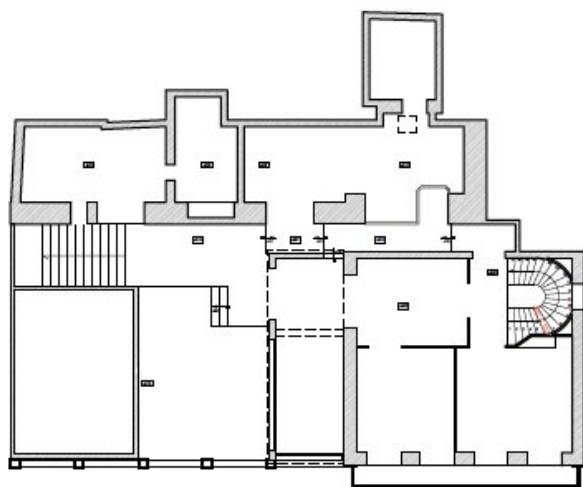
Au début du xx^e siècle, après
la fermeture de la savonnerie,
le bâtiment fut dédié aux bains publics.

La place César Ossola
fut elle occupée très longtemps
comme le départ et arrivée
des voitures à cheval.



Vue depuis la terrasse avec aperçu mer



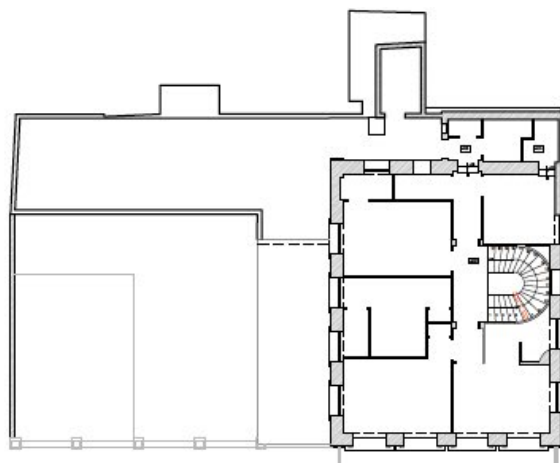


Plan existant



Tableau récapitulatif des surfaces

App 101 - T3	83.41m ²
App 102 - T2	42.98m ²
App 103 - T2	32.53m ²



Plan existant

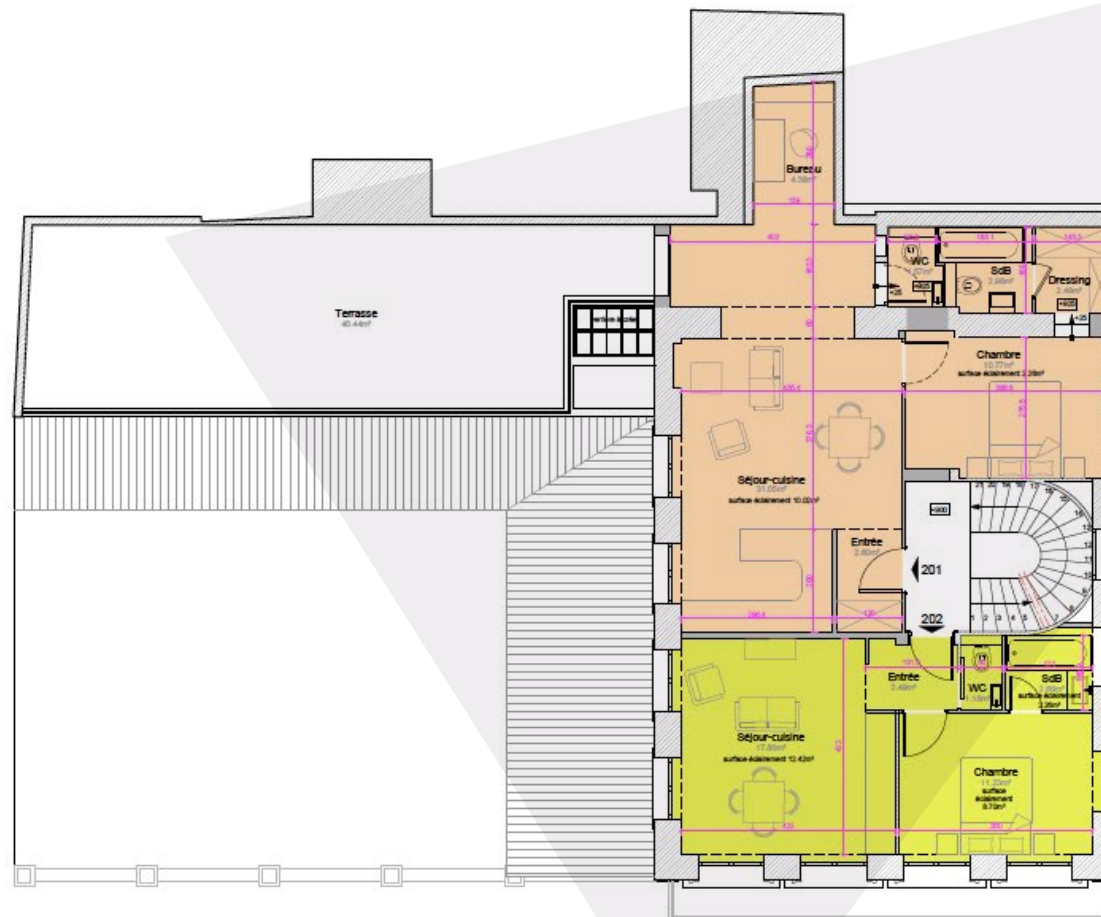


Tableau récapitulatif des surfaces

App 201 - T2	55.80m ²
App 202 - T2	35.36m ²

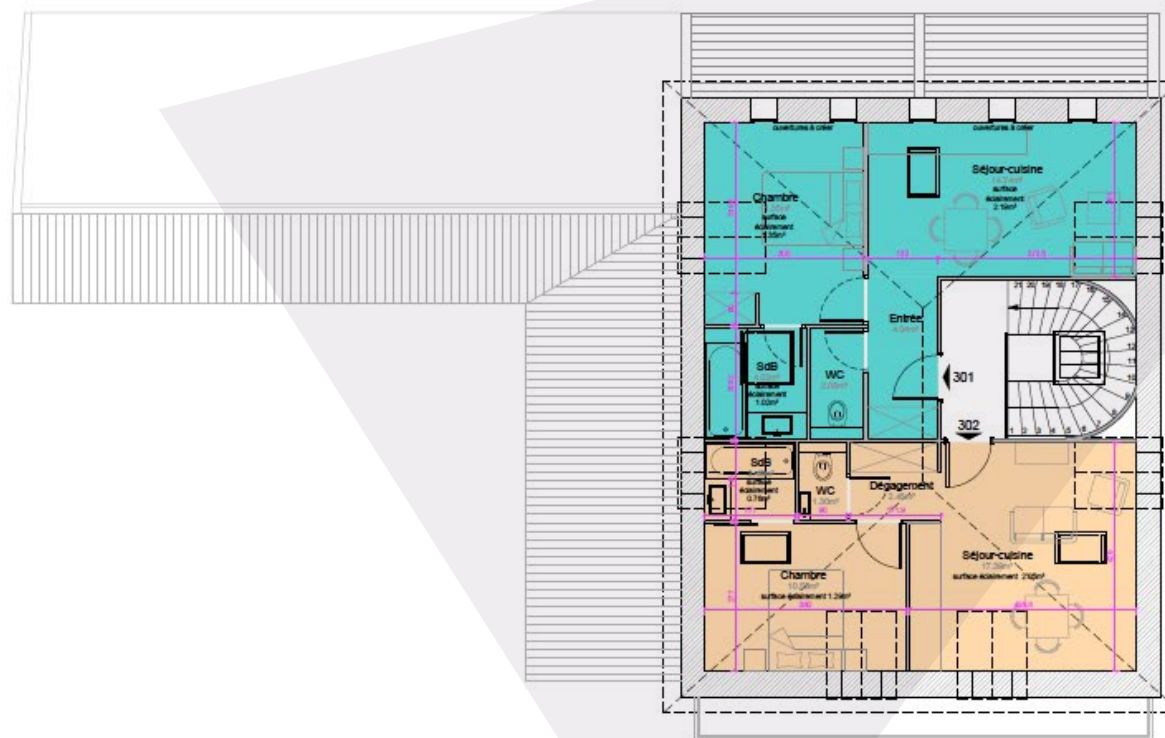
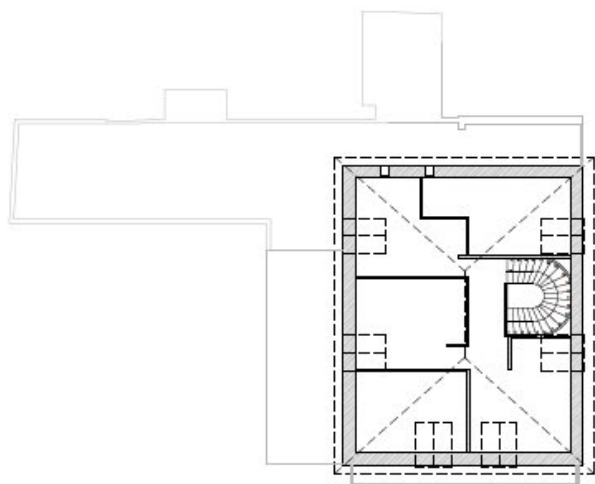
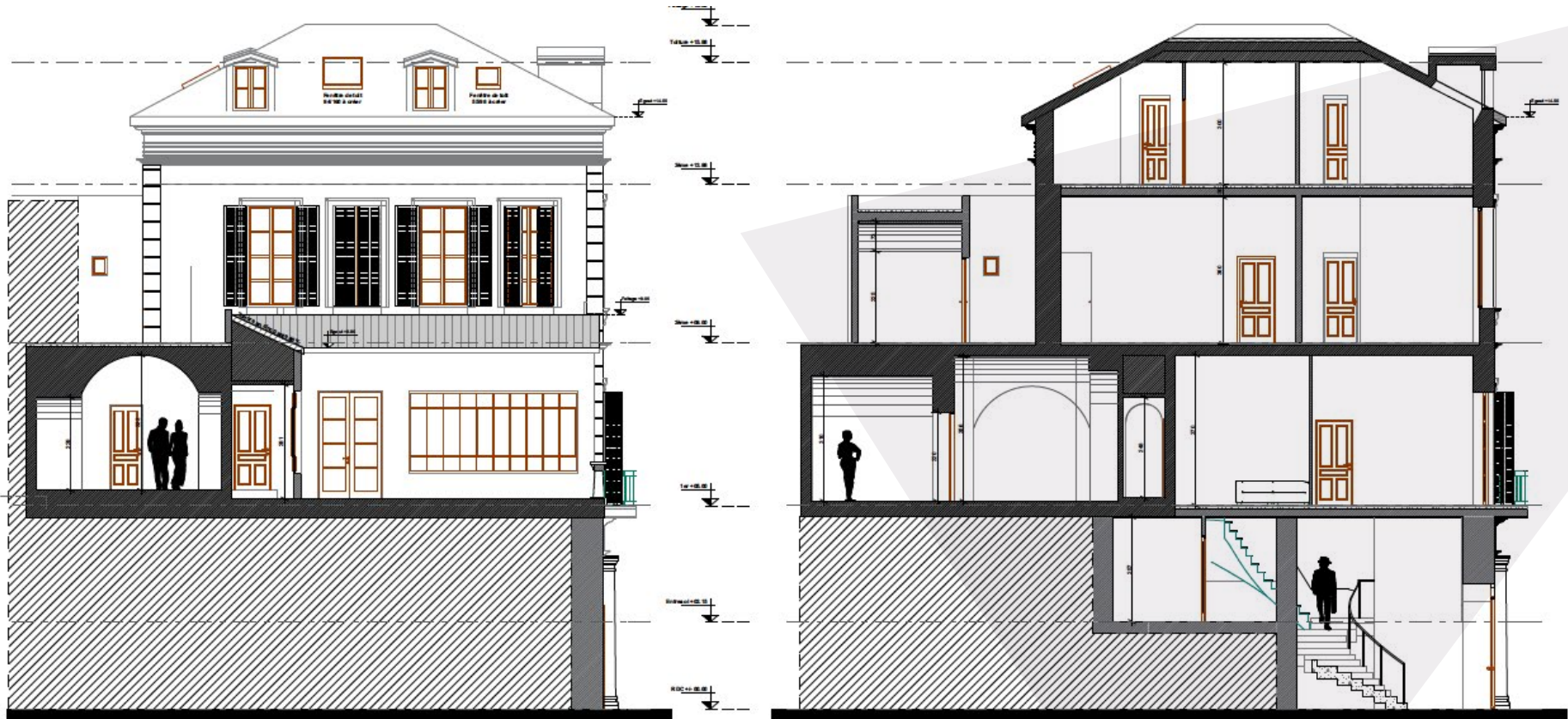


Tableau récapitulatif des surfaces

App 301 - T2	36.23m ²
App 302 - T2	34.16m ²





2 ave des Fleurs - 06000 Nice