

LE BEL AIR MANSIONS

21 Boulevard Grosso - 06000 NICE

A MOINS DE 300 MÈTRES DE LA PROMENADE DES ANGLAIS
EMPLACEMENT IDÉAL POUR UN INVESTISSEMENT LOCATIF PINEL OU LOCATION MEUBLÉE
10 appartements 2 pièces, 3 pièces et Loft – Prix à partir de 245 000 euros





Nice, métropole phare de la Côte d'Azur

Situé à la périphérie du centre-ville de Nice, le boulevard Grosso fait partie du quartier très résidentiel des Baumettes. Le boulevard débute au croisement de la rue de France, rue très commerçante et perpendiculaire à la Promenade des Anglais et s'étire jusqu'à la Place Saint Philippe et le quartier du Parc Impérial. Le boulevard François Grosso porte le nom du propriétaire de l'Hôtel Elysée Palace qui légua tous ses biens à la ville de Nice.

Les premiers immeubles ont été bâtis dans les années 20. L'architecture y est variée comme partout à Nice, maisons niçoises, immeubles art-déco et constructions plus récentes.

MÉTROPOLE
NICE CÔTE D'AZUR

La Métropole Nice Côte d'azur en chiffres

550 000
habitants

49
communes

220 000
emplois

10 millions
de touristes par an

35 000
étudiants

*Source : INSEE

Les points forts

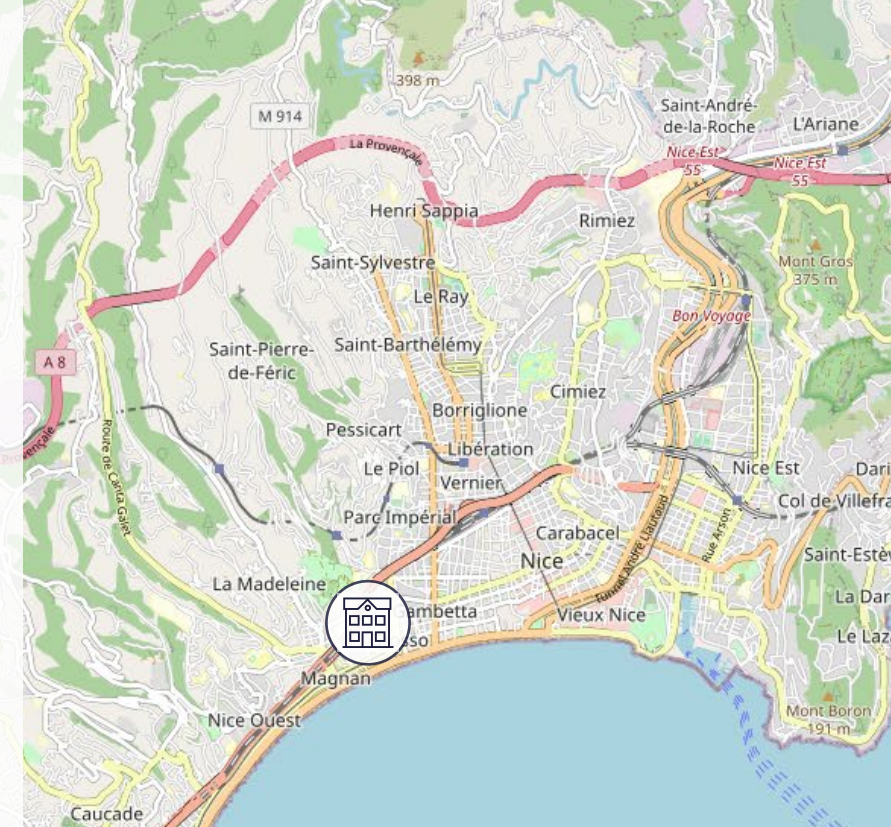
Dispositif fiscal avantageux pour une location Pinel ou une location meublée.

Emplacement exceptionnel à moins de 300 mètres de la Promenade des Anglais.
Très forte demande locative pour les séjours touristiques.

Très bel immeuble avec rénovation complète des parties communes et privatives.

Les appartements de type 2 pièces, 3 pièces et loft ont de très belles prestations.
Les cuisines et les salles de bains sont entièrement équipées et de très bon standing.

A 100 mètres de notre programme, l'arrêt de Tramway ligne 2 arrêt CUM (Centre Universitaire Méditerranée) permet de rejoindre directement l'aéroport Nice Côte d'Azur 10 stations ou le centre-ville Jean Médecin 2 stations.



Voiture

Monaco : 22 km
Antibes Sophia Antipolis : 23 km
Cannes : 32 km



Bus

Nombreuses lignes de bus au pied de l'immeuble pour rayonner aisément dans Nice (lignes 12, 38, 64, 8)



Tramway (100 mètres)

Ligne T2 Aéroport / Port Lympia Arrêt CUM (Centre Universitaire Méditerranéen)

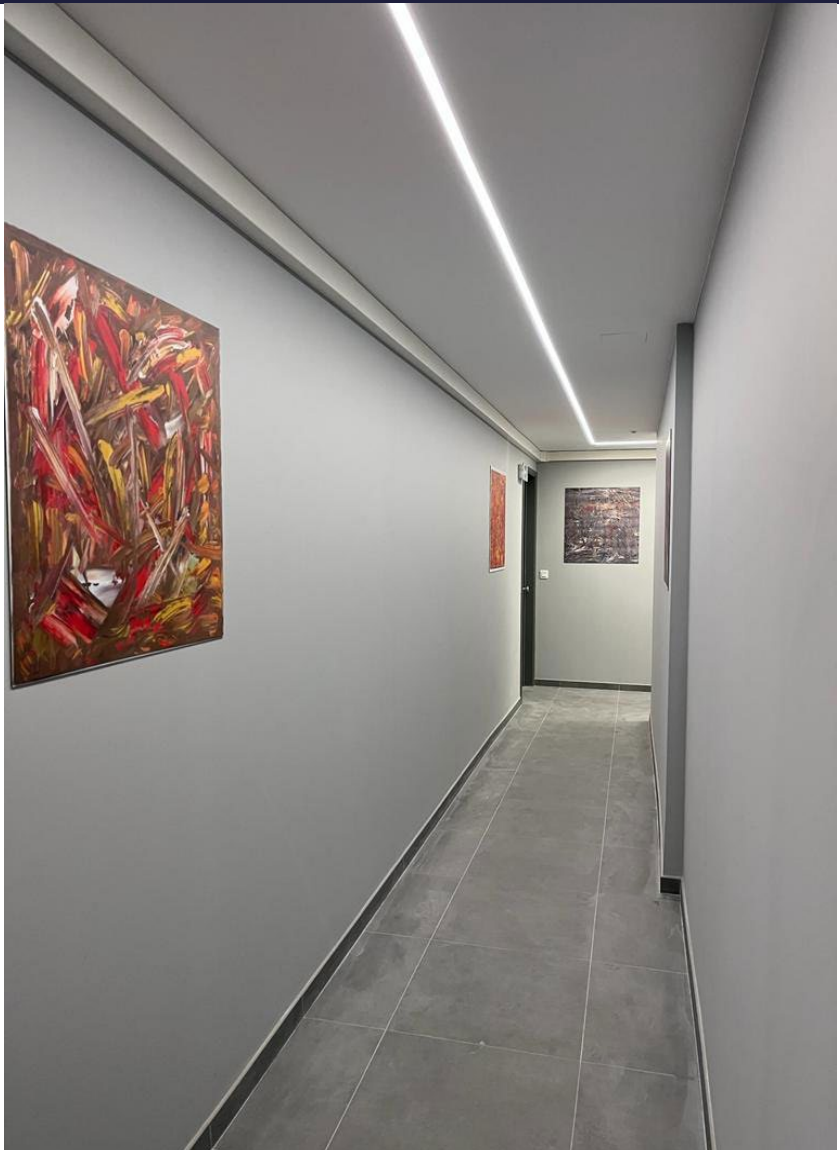


21 Boulevard Grosso
06000 NICE

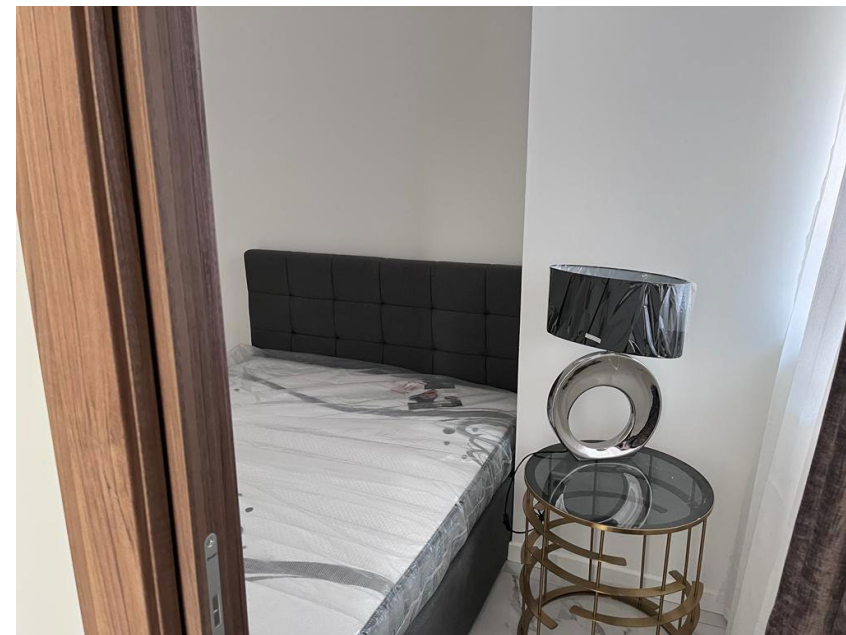


Le Bel Air Mansions

Tous les appartements sont livrés et profitent de prestations particulièrement raffinées : marbre au sol et dans les salles de bains, cuisines italiennes contemporaines et entièrement équipées, dressing dans les chambres et placards équipés, climatisation réversible, caméra de surveillance, porte blindée 5 points, ascenseur...



Le Bel Air Mansions



VALORIA  INVESTISSEMENTS
Créateur de patrimoine

04 92 10 20 09

2 avenue des Fleurs - 06000 Nice

<https://www.valoria-investissements.com>