

APPARTEMENT
28 rue Barla - 06300 Nice

AVANT-PROJET DETAILLE
(A.P.D.)

2 APPARTEMENTS
T2 MEZZANINE
NIVEAU 3 - GAUCHE

Date : 20/12/2021
Modif : 28/12/2021
Modif : 15/01/2022
Modif : 20/01/2022
Modif : 15/06/2022

0m 1 2 3 4m
Echelle du document au FORMAT A3 : 1/50° ou 2cm = 1m)

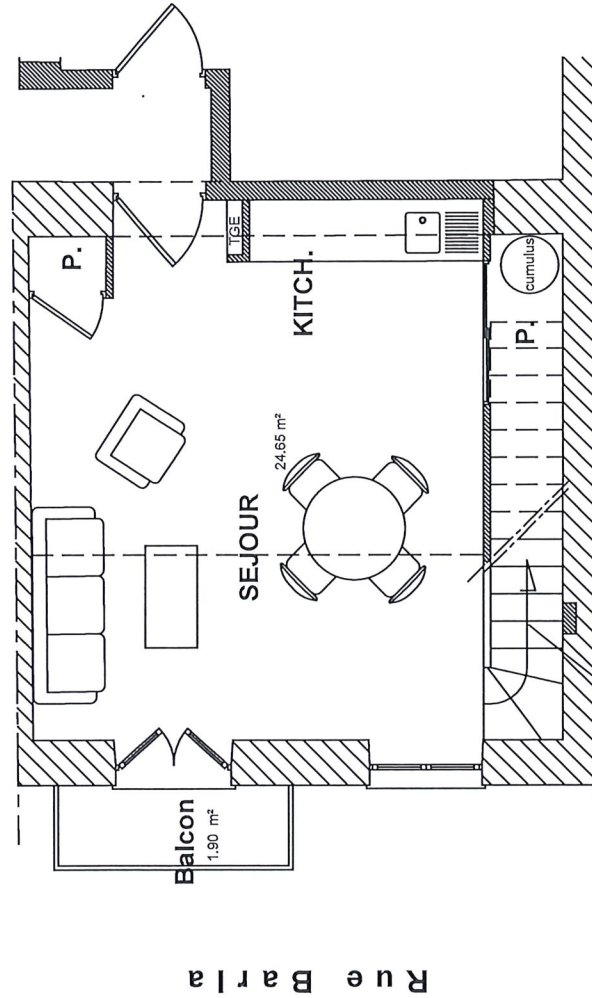
DOCUMENT PROVISOIRE
A NE MODIFIER SOUS AUCUN PRETEXTE

NOTA : s'agissant d'habitat ancien, des écarts de mesures de l'ordre de quelques centimètres peuvent être constatés.

NIVEAU BAS



T2 -1



ESCALIER MEZZANINE : 3.49m à monter
= 16 marches de 0.2181 cm de haut

SURFACES (placards inclus)
Hors embrasures des ouvertures

T2 Mezza - 01 : 24.65 + 17.55 = 42.20 m²
Balcon : 1.90 m²

Remarques Importantes:

1. Toutes les dimensions sont en mètres.
 2. Toutes les informations nécessaires à la réalisation du projet doivent être vérifiées et déterminées après sondage spécifique. Toutes les côtes devront être vérifiées sur le site préalablement à toute intervention.
 3. Tous les travaux quels qu'ils soient sont de la responsabilité des professionnels concernés.
- LES PLANS PEUVENT FAIRE L'OBJET DE MODIFICATIONS SUR LE CHANTIER.
LES PLANS DOIVENT ETRE VERIFIES ET CONVENUS ENTRE LE CLIENT ET LES
DIFFERENTS PRESTATAIRES LORS DES TRAVAUX.**

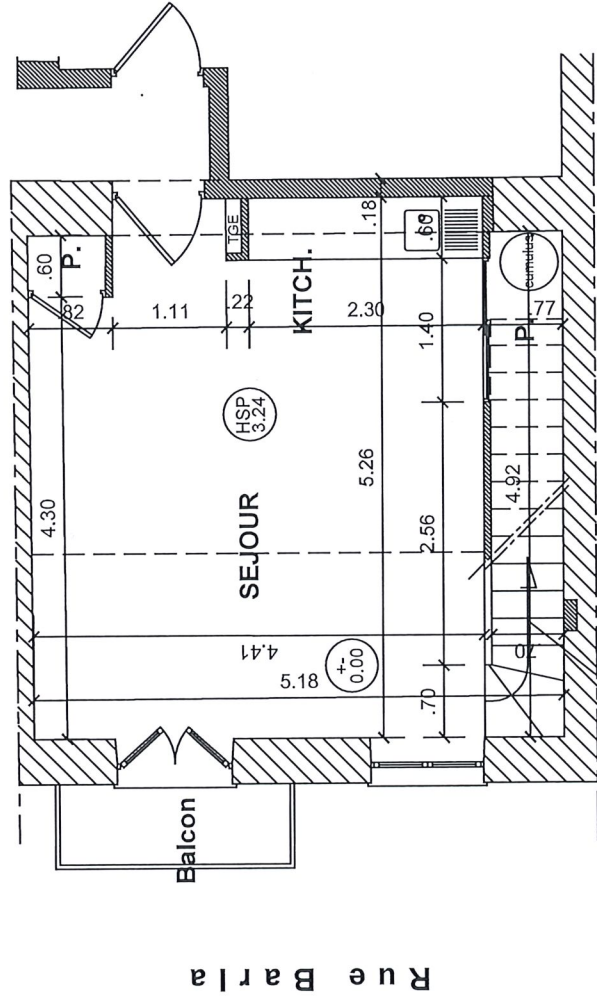
APPARTEMENT 28 rue Barla - 06300 Nice	AVANT-PROJET DETAILLE (A.P.D.)	2 APPARTEMENTS T2 MEZZANINE NIVEAU 3 - GAUCHE	Date : 20/12/2021 Modif : 28/12/2021 Modif : 15/01/2022 Modif : 20/01/2022 Modif : 15/06/2022	0m 1 2 3 4m Echelle du document au FORMAT A3 : 1/50° ou 2cm = 1m) DOCUMENT PROVISOIRE A NE MODIFIER SOUS AUCUN PRETEXTE
---	--	---	---	---

NOTA : s'agissant d'habitat ancien, des écarts de mesures de l'ordre de quelques centimètres peuvent être constatés.

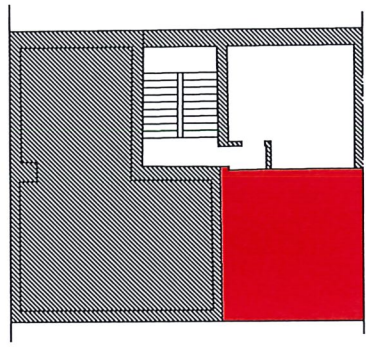
NIVEAU BAS



T2 31



ESCALIER MEZZANINE : 3.49m à monter
 = 16 marches de 0.2181 cm de haut



- Remarques importantes:
1. Toutes les dimensions sont en mètres.
 2. Toutes les informations nécessaires à la réalisation du projet doivent être vérifiées et déterminées après sondage spécifique. Toutes les côtes devront être vérifiées sur le site préalablement à toute intervention.
 3. Tous les travaux quels qu'ils soient sont de la responsabilité des professionnels concernés.

**LES PLANS PEUVENT FAIRE L'OBJET DE MODIFICATIONS SUR LE CHANTIER.
 LES PLANS DOIVENT ETRE VERIFIES ET CONVENUS ENTRE LE CLIENT ET LES
 DIFFERENTS PRESTATAIRES LORS DES TRAVAUX.**

APPARTEMENT
28 rue Barla - 06300 Nice

AVANT-PROJET DETAILLE
(A.P.D.)

2 APPARTEMENTS
T2 MEZZANINE
NIVEAU 3 - GAUCHE

Date : 20/12/2021
Modif : 28/12/2021
Modif : 15/01/2022
Modif : 20/01/2022
Modif : 15/06/2022

0m 1 2 3 4m
Echelle du document au FORMAT A3 : 1/50° ou 2cm = 1m)

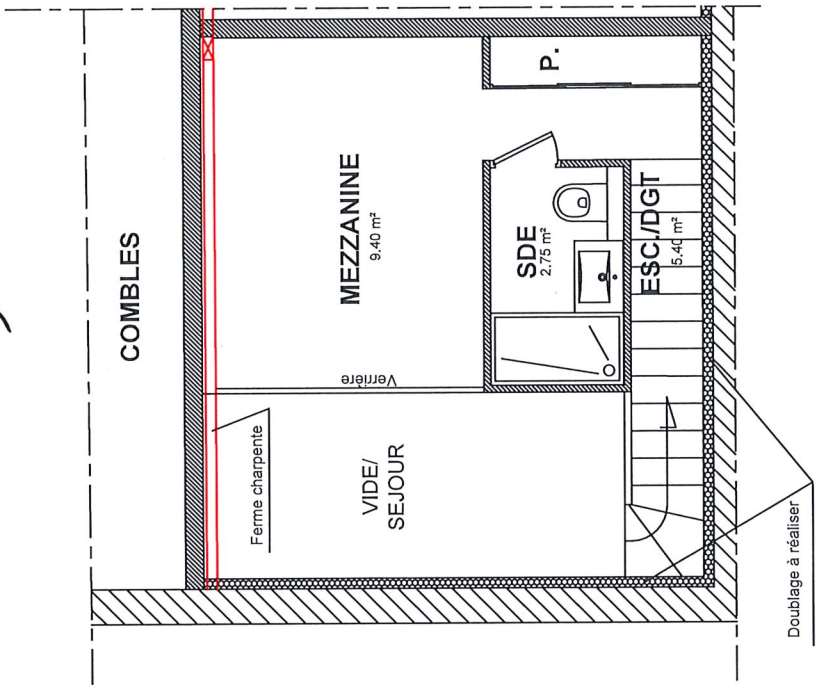
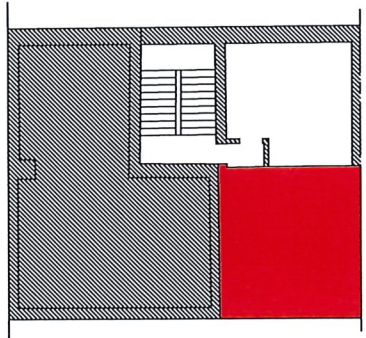
DOCUMENT PROVISOIRE
A NE MODIFIER SOUS AUCUN PRETEXTE

NOTA : s'agissant d'habitat ancien, des écarts de mesures de l'ordre de quelques centimètres peuvent être constatés.

NIVEAU MEZZANINES



T231



SURFACES (placards inclus)
Hors embrasures des ouvertures

T2 Mezza - 01 : 24.65 + 17.55 = 42.20 m²
Balcon : 1.90 m²

Remarques Importantes:

1. Toutes les dimensions sont en mètres.
2. Toutes les informations nécessaires à la réalisation du projet doivent être vérifiées et déterminées après sondage spécifique. Toutes les côtes devront être vérifiées sur le site préalablement à toute intervention.
3. Tous les travaux qu'ils soient sont de la responsabilité des professionnels concernés.

**LES PLANS PEUVENT FAIRE L'OBJET DE MODIFICATIONS SUR LE CHANTIER.
LES PLANS DOIVENT ETRE VERIFIES ET CONVENUS ENTRE LE CLIENT ET LES
DIFFERENTS PRESTATAIRES LORS DES TRAVAUX.**