

**NOTA :**

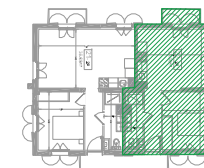
La société se réserve la possibilité d'apporter à ce plan les modifications dues à des impératifs d'ordre où de choix de mise en œuvre techniques ou administratifs.  
Les surfaces indiquées sont approximatives. Les retombées soffites, faux-plafonds, canalisations et radiateurs ne sont pas toujours représentés sur ce plan.  
Les surfaces des différentes pièces intègrent les placards. L'emplacement de l'évier de cuisine sera maintenu selon le plan technique, Tolérance 5%.  
Gaines assujéties à variations. Les plantations sont présentées à titre décoratif et à maturité. Les teintes définitives des façades seront choisies par l'Architecte.  
La disposition des équipements est donné à titre indicatif. Document non contractuel.

# LES CAROUBIERS

Appartement n°22

Deux Pièces

Localisation  
R+1



Entrée/Séjour/Cuisine	= 19.85m <sup>2</sup>
Chambre	= 10.10m <sup>2</sup>
Salle d'eau avec WC	= 3.35m <sup>2</sup>
<b>Surface Habitable</b>	<b>= 33.30m<sup>2</sup></b>
Balcon	= 2.05m <sup>2</sup>

PROVISOIRE

30 mars 2023

