

**NOTA :**

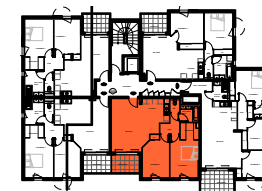
Ce plan est établi à titre provisoire, des modifications sont susceptibles d'être apportées à ce plan en fonction des nécessités techniques de la réalisation, tant en ce qui concerne les dimensions libres que l'équipement. Les dimensions, hauteurs, largeurs, surfaces sont approximatives et sont soumises aux tolérances dimensionnelles réglementaires. Les retombées, soffites, faux-plafonds sont susceptibles d'évoluer en nombre, dimension et localisation. L'aménagement intérieur est donné à titre indicatif.

**LE DOMAINE DE MAURILENE**

841, route des Pugets - 06700 St. Laurent du Var

Logement 3 pièces  
 Bâtiment B - Niveau 1  
**B13**

**PLAN DE REPERAGE**



**SURFACES**

Séjour / Cuisine	28.50 m <sup>2</sup>
Chambre 1	12.60 m <sup>2</sup>
Dressing	3.30 m <sup>2</sup>
Chambre 2	12.10 m <sup>2</sup>
Dégagement	3.40 m <sup>2</sup>
Salle de bain	3.70 m <sup>2</sup>
WC	1.50 m <sup>2</sup>
<b>Total</b>	<b>65.10 m<sup>2</sup></b>
Terrasse	5.70 m <sup>2</sup>

