

NOTA :

La société se réserve la possibilité d'apporter à ce plan les modifications dues à des impératifs d'ordre où de choix de mise en oeuvre techniques ou administratifs.

Les surfaces indiquées sont approximatives. Les retombées soffites, faux-plafonds, canalisations et radiateurs ne sont pas toujours représentés sur ce plan.

Les surfaces des différentes pièces intègrent les placards. L'emplacement de l'évier de cuisine sera maintenu selon le plan technique. Tolérance 5%.

Gaines assujetties à variations. Les plantations sont présentées à titre décoratif et à maturité. Les teintes définitives des façades seront choisies par l'Architecte.

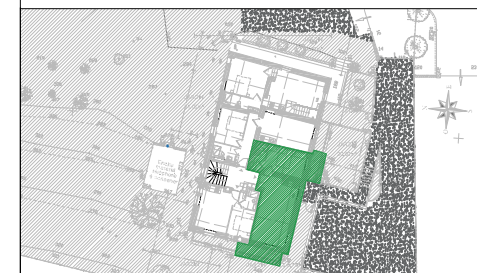
La disposition des équipements est donné à titre indicatif. Document non contractuel.

351
F A B R O N

Appartement n°12

2 Pièces

Localisation
Niveau 1



Entrée/Séjour/Cuisine = 25.40 m²

Chambre = 10.45 m²

Salle d'eau avec WC = 3.55 m²

Surface Habitable = 39.00 m²

Balcon 1 = 4.20 m²

Balcon 2 = 2.70 m²

Surface Totale = 45.90 m²

PROVISOIRE

22 octobre 2020

