

NOTA : Document dépourvu de valeur contractuelle qui pourra faire l'objet de modifications sur simple décision du vendeur ou pour tenir compte des contraintes techniques, d'urbanisme et, le cas échéant, des contraintes imposées par l'architecte des bâtiments de France ou tout autre organisme habilité.

**RESIDENCE**  
**13, RUE LABOIS ROUILLON**  
**75 019 PARIS**

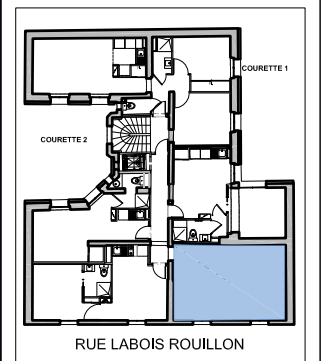
MAITRISE D'OUVRAGE:



## NIVEAU R+3

TYPE	2 pièces
ETAGE	R+3
NUMERO	16
SURFACE	25.80 m <sup>2</sup>

Séjour & Cuisine	13.60 m <sup>2</sup>
Chambre/placard	9.80 m <sup>2</sup>
SdE / WC	2.40 m <sup>2</sup>



MAI 2020