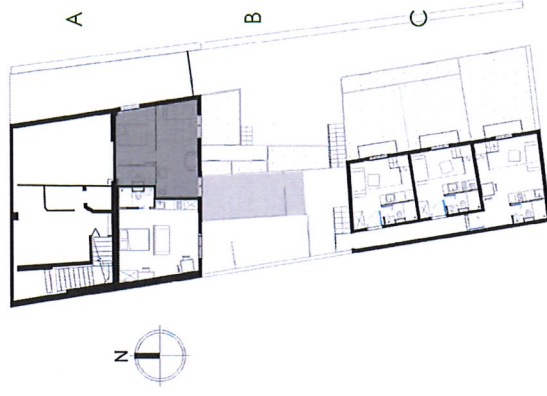
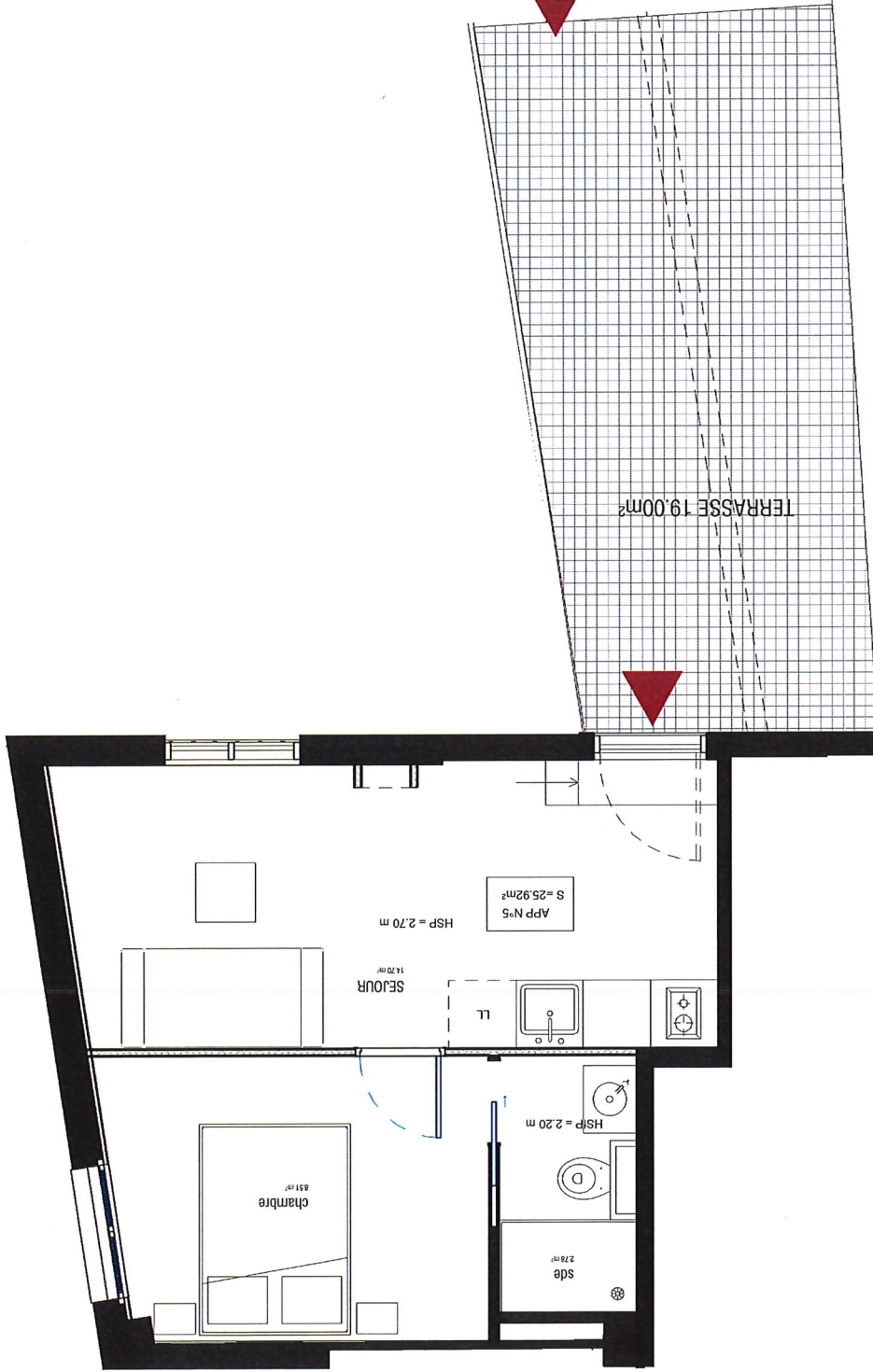
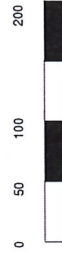


# Le Patio Saint-Sylvestre

Localisation du rez-de-chaussée - Bâtiment A  
Avenue Saint-Sylvestre



Entrée/Séjour/Cuisine	=	14.70m <sup>2</sup>
Salle d'eau	=	2.78m <sup>2</sup>
Chambre	=	8.51m <sup>2</sup>
<b>SURFACE HABITABLE</b>	=	<b>25.92m<sup>2</sup></b>
Terrasse	=	19.00m <sup>2</sup>

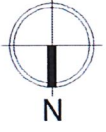


NOTA :

La société se réserve la possibilité d'apporter à ce plan les modifications dues à des impératifs d'ordre ou de choix de mise en œuvre techniques ou administratifs.  
Les surfaces indiquées sont approximatives. Les retombées soffites, faux-plafonds, canalisations et radiateurs ne sont pas toujours représentés sur ce plan.  
Les surfaces des différentes pièces intègrent les placards. L'emplacement de l'évier de cuisine sera maintenu selon le plan technique. Tolérance 5%.  
Gaines assujetties à variations. Les plantations sont présentées à titre décoratif et à maturité. Les teintes définitives des façades seront choisies par l'architecte.  
La disposition des équipements est donnée à titre indicatif. Document non contractuel.

Niveau : RdC N° 5

PLAN DE VENTE



Localisation :

9 Avenue Saint-Sylvestre  
06 100 Nice

Conception :

Marina Dal Cero Ferla  
architecte D.P.L.G - Nice  
06 18 43 84 49

Maîtrise d'Ouvrage :

SARL BEL AIR  
4 Avenue des Fleurs  
06 000 Nice