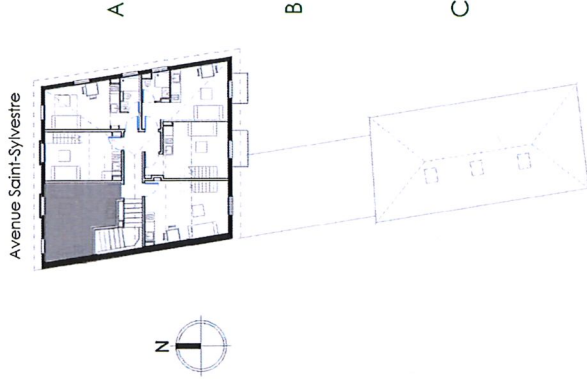
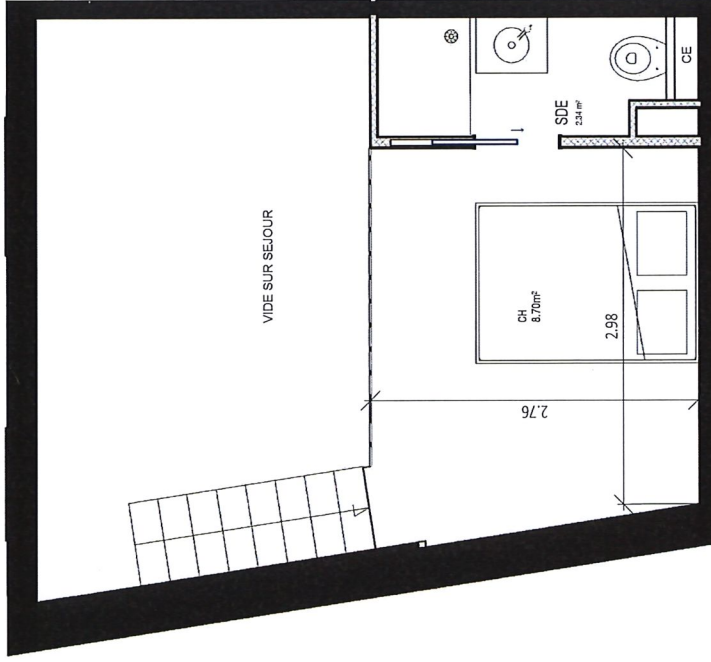
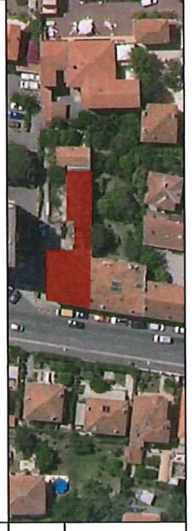
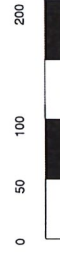


# Le Patio Saint-Sylvestre

Localisation du 1er étage - Bâtiment A



Entrée/Séjour/Cuisine = 17.18m<sup>2</sup>  
 Salle d'eau = 2.34m<sup>2</sup>  
 Chambre en mezzanine = 8.70m<sup>2</sup>  
**SURFACE HABITABLE = 28.22m<sup>2</sup>**



Niveau mezzanine

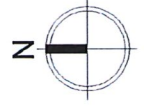


Niveau bas

NOTA :

La société se réserve la possibilité d'apporter à ce plan les modifications dues à des impératifs d'ordre ou de choix de mise en œuvre techniques ou administratifs.  
 Les surfaces indiquées sont approximatives. Les retombées soffites, faux-plafonds, canalisations et radiateurs ne sont pas toujours représentés sur ce plan.  
 Les surfaces des différentes pièces intègrent les placards. L'emplacement de l'évier de cuisine sera maintenu selon le plan technique. Tolérance 5%.  
 Gains assujetties à variations. Les plantations sont présentées à titre décoratif et à maturité. Les teintes définitives des façades seront choisies par l'architecte.  
 La disposition des équipements est donnée à titre indicatif. Document non contractuel.

Niveau : 1er N° 7



Localisation :  
 9 Avenue Saint-Sylvestre  
 06 100 Nice

Conception :  
 Marina Dal Cero Ferla  
 architecte D.P.L.G - Nice  
 06 18 43 84 49

Maîtrise d'Ouvrage :  
 SARL BEL AIR  
 4 Avenue des Fleurs  
 06 000 Nice

PLAN DE VENTE