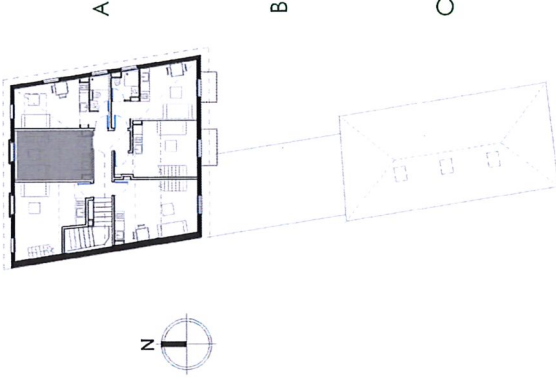


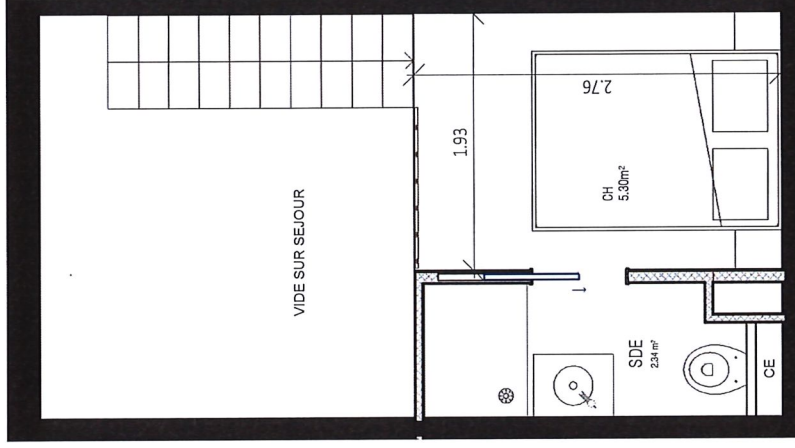
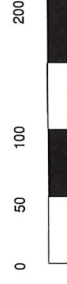
Le Patio Saint-Sylvestre

Localisation du 1er étage - Bâtiment A

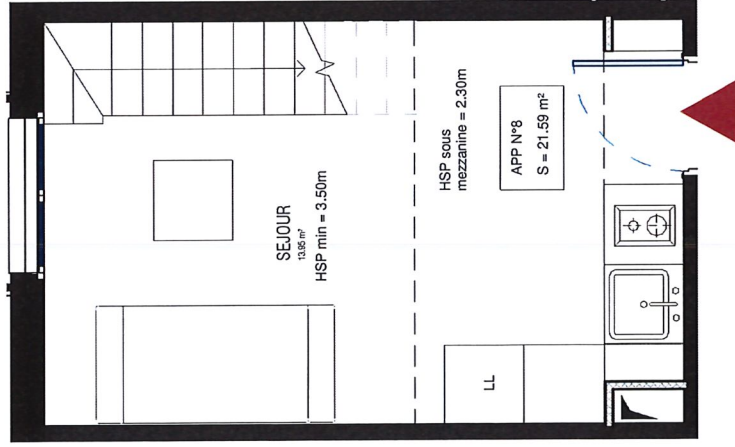
Avenue Saint-Sylvestre



Entrée/Séjour/Cuisine = 13.95m²
 Salle d'eau = 2.34m²
 Chambre en mezzanine = 5.30m²
 SURFACE HABITABLE = 21.59m²



Niveau mezzanine



Niveau bas

NOTA :

La société se réserve la possibilité d'apporter à ce plan les modifications dues à des impératifs d'ordre ou de choix de mise en oeuvre techniques ou administratifs. Les surfaces indiquées sont approximatives. Les retombées soffites, faux-plafonds, canalisations et radiateurs ne sont pas toujours représentés sur ce plan. Les surfaces des différentes pièces intègrent les placards. L'emplacement de l'évier de cuisine sera maintenu selon le plan technique. Tolérance 5%. Gains assujetties à variations. Les plantations sont présentées à titre décoratif et à maturité. Les teintes définitives des façades seront choisies par l'architecte. La disposition des équipements est donnée à titre indicatif. Document non contractuel.

Maîtrise d'Ouvrage : SARL BEL AIR 4 Avenue des Fleurs 06 000 Nice	Conception : Marina Dal Cero Ferla architecte D.P.L.G - Nice 06 18 43 84 49	Localisation : 9 Avenue Saint-Sylvestre 06 100 Nice	Niveau : 1er	N° 8
				
PLAN DE VENTE				