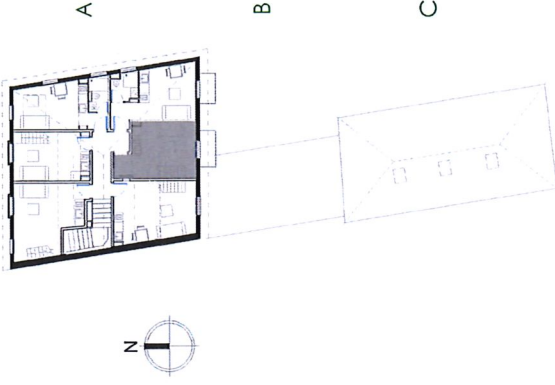


# Le Patio Saint-Sylvestre

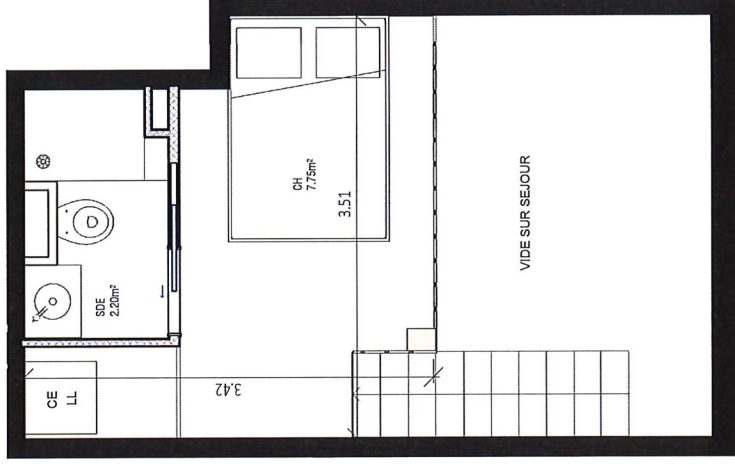
Localisation du 1er étage - Bâtiment A

Avenue Saint-Sylvestre

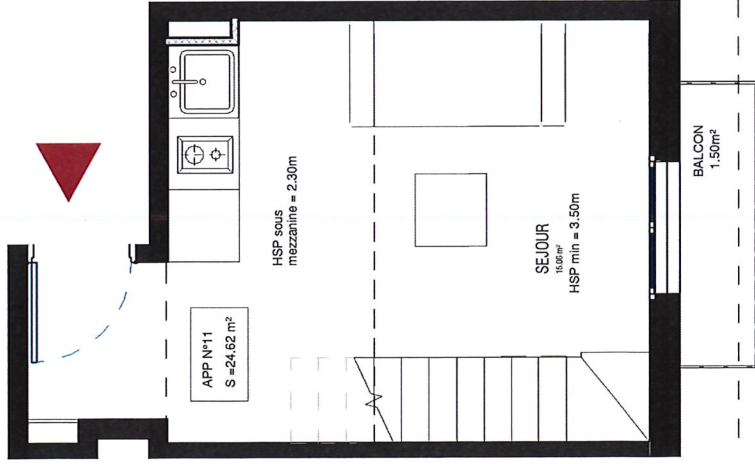


Entrée/Séjour/Cuisine	=	14.67m <sup>2</sup>
Salle d'eau	=	2.20m <sup>2</sup>
Chambre en mezzanine	=	7.75m <sup>2</sup>
<b>SURFACE HABITABLE</b>	=	<b>24.62m<sup>2</sup></b>
Balcon	=	1.50m <sup>2</sup>

0 50 100 200



Niveau mezzanine



Niveau bas

NOTA :

La société se réserve la possibilité d'apporter à ce plan les modifications dues à des impératifs d'ordre ou de choix de mise en œuvre techniques ou administratifs. Les surfaces indiquées sont approximatives. Les relobées sofitres, faux-plafonds, canalisations et radiateurs ne sont pas toujours représentés sur ce plan. Les surfaces des différentes pièces intègrent les placards. L'emplacement de l'évier de cuisine sera maintenu selon le plan technique. Tolérance 5%. Gaines assujetties à variations. Les plantations sont présentées à titre décoratif et à maturité. Les teintes définitives des façades seront choisies par l'architecte. La disposition des équipements est donnée à titre indicatif. Document non contractuel.

<b>Maîtrise d'Ouvrage :</b> SARL BEL AIR 4 Avenue des Fleurs 06 000 Nice	<b>Conception :</b> Marina Dal Cero Ferla architecte D.P.L.G - Nice 06 18 43 84 49	<b>Localisation :</b> 9 Avenue Saint-Sylvestre 06 100 Nice	<b>Niveau : 1er</b>	<b>N° 11</b>
<b>PLAN DE VENTE</b>				