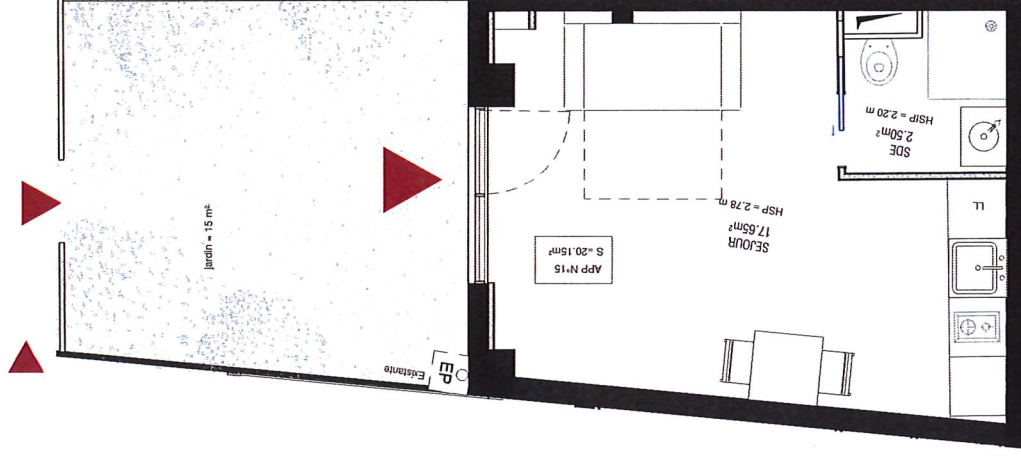
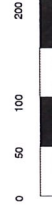


Le Patio Saint-Sylvestre

Localisation du rez-de-jardin - Bâtiment C
Avenue Saint-Sylvestre



Entrée/Séjour/Cuisine	=	17.65m ²
Salle d'eau	=	2.50m ²
SURFACE HABITABLE	=	20.15m ²
Jardin	=	15.00m ²
Cave	=	4.00m ²



NOTA :

La société se réserve la possibilité d'apporter à ce plan les modifications dues à des impératifs d'ordre ou de choix de mise en œuvre techniques ou administratifs.
Les surfaces indiquées sont approximatives. Les retombées soffites, faux-plafonds, canalisations et radiateurs ne sont pas toujours représentés sur ce plan.
Les surfaces des différentes pièces intègrent les placards. L'emplacement de l'évier de cuisine sera maintenu selon le plan technique. Tolérance 5%.
Gaines assujetties à variations. Les plantations sont présentées à titre décoratif et à maturité. Les teintes définitives des façades seront choisies par l'architecte.
La disposition des équipements est donnée à titre indicatif. Document non contractuel.

Maîtrise d'Ouvrage : SARL BEL AIR 4 Avenue des Fleurs 06 000 Nice	Conception : Marina Dal Cero Ferla architecte D.P.L.G - Nice 06 18 43 84 49	Localisation : 9 Avenue Saint-Sylvestre 06 100 Nice		Niveau: RdJ	N° 15
PLAN DE VENTE					