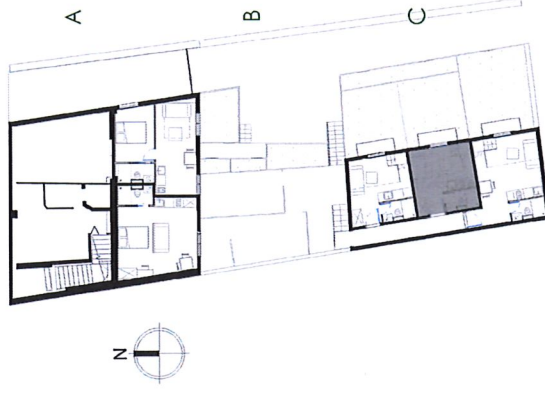
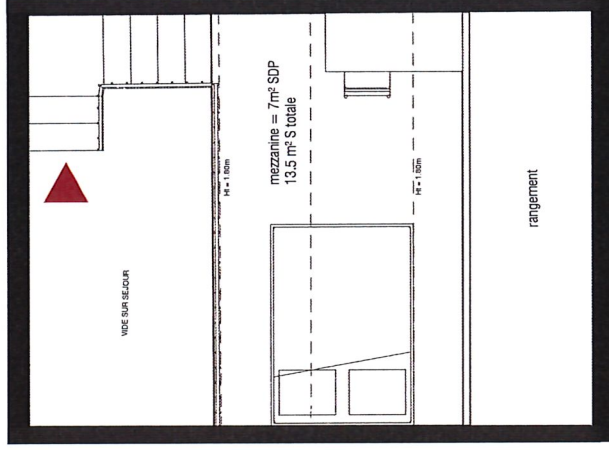
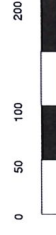


Le Patio Saint-Sylvestre

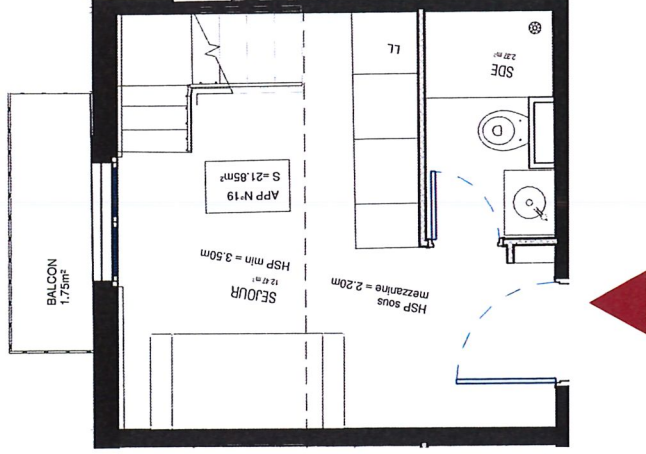
Localisation du rez-de-chaussée - Bâtiment C
Avenue Saint-Sylvestre



Entrée/Séjour/Cuisine	=	12.48m ²
Salle d'eau	=	2.37m ²
S. mezzanine Carrez	=	7.00m ²
S. mezzanine hors Carrez	=	6.5m ²
SURFACE HABITABLE	=	21.85m²
Balcon	=	1.75m ²



Niveau mezzanine



Niveau bas

NOTA :

La société se réserve la possibilité d'apporter à ce plan les modifications dues à des impératifs d'ordre ou de choix de mise en œuvre techniques ou administratifs. Les surfaces indiquées sont approximatives. Les retombées soffites, faux-plafonds, canalisations et radiateurs ne sont pas toujours représentés sur ce plan. Les surfaces des différentes pièces intègrent les placards. L'emplacement de l'évier de cuisine sera maintenu selon le plan technique. Tolérance 5%. Gains assujetties à variations. Les plantations sont présentées à titre décoratif et à maturité. Les teintes définitives des façades seront choisies par l'architecte. La disposition des équipements est donnée à titre indicatif. Document non contractuel.

Maîtrise d'Ouvrage : SARL BEL AIR 4 Avenue des Fleurs 06 000 Nice	Conception : Marina Dal Cero Ferla architecte D.P.L.G - Nice 06 18 43 84 49		Niveau : RdC N° 19
			PLAN DE VENTE