

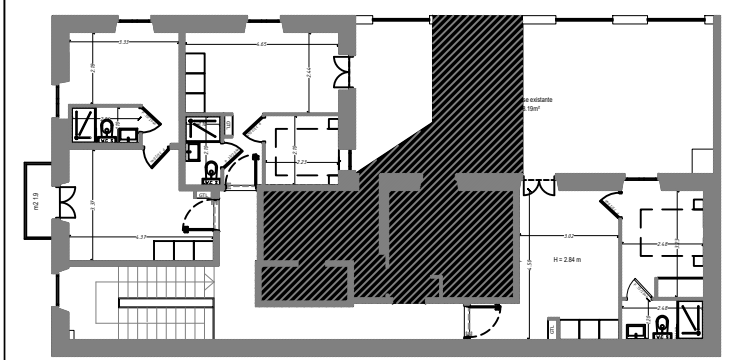
ENTREE

NOTA :

La société se réserve la possibilité d'apporter à ce plan les modifications dues à des impératifs d'ordre ou de choix de mise en oeuvre techniques ou administratifs.  
 Les surfaces indiquées sont approximatives. Les retombées soffites, faux-plafonds, canalisations et radiateurs ne sont pas toujours représentés sur ce plan.  
 Les surfaces des différentes pièces intègrent les placards. L'emplacement de l'évier de cuisine sera maintenu selon le plan technique. Tolérance 5%.  
 Gains assujéties à variations. Les plantations sont présentées à titre décoratif et à maturité. Les teintes définitives des façades seront choisies par l'architecte.  
 La disposition des équipements est donnée à titre indicatif. Document non contractuel.

# "Avenue du 24 Août"

Localisation 1er étage



Entrée/Séjour/Cuisine	= 11.60m <sup>2</sup>
Salle d'eau	= 2.62m <sup>2</sup>
Chambre	= 8.51m <sup>2</sup>
<b>SURFACE HABITABLE</b>	<b>= 22.73m<sup>2</sup></b>
Terrasse	= 13.95m <sup>2</sup>
<b>SURFACE UTILE</b>	<b>= 36.68m<sup>2</sup></b>

**Localisation :**

20 Avenue du 24 Août  
06 600 Antibes

**Étage : 1**

N° 4

**PLAN DE VENTE**

