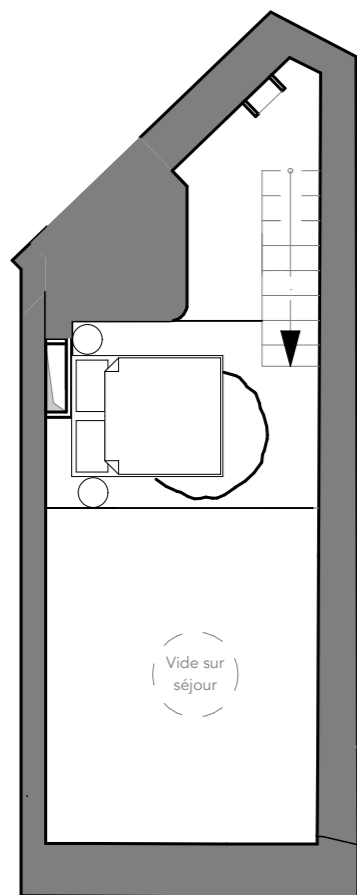
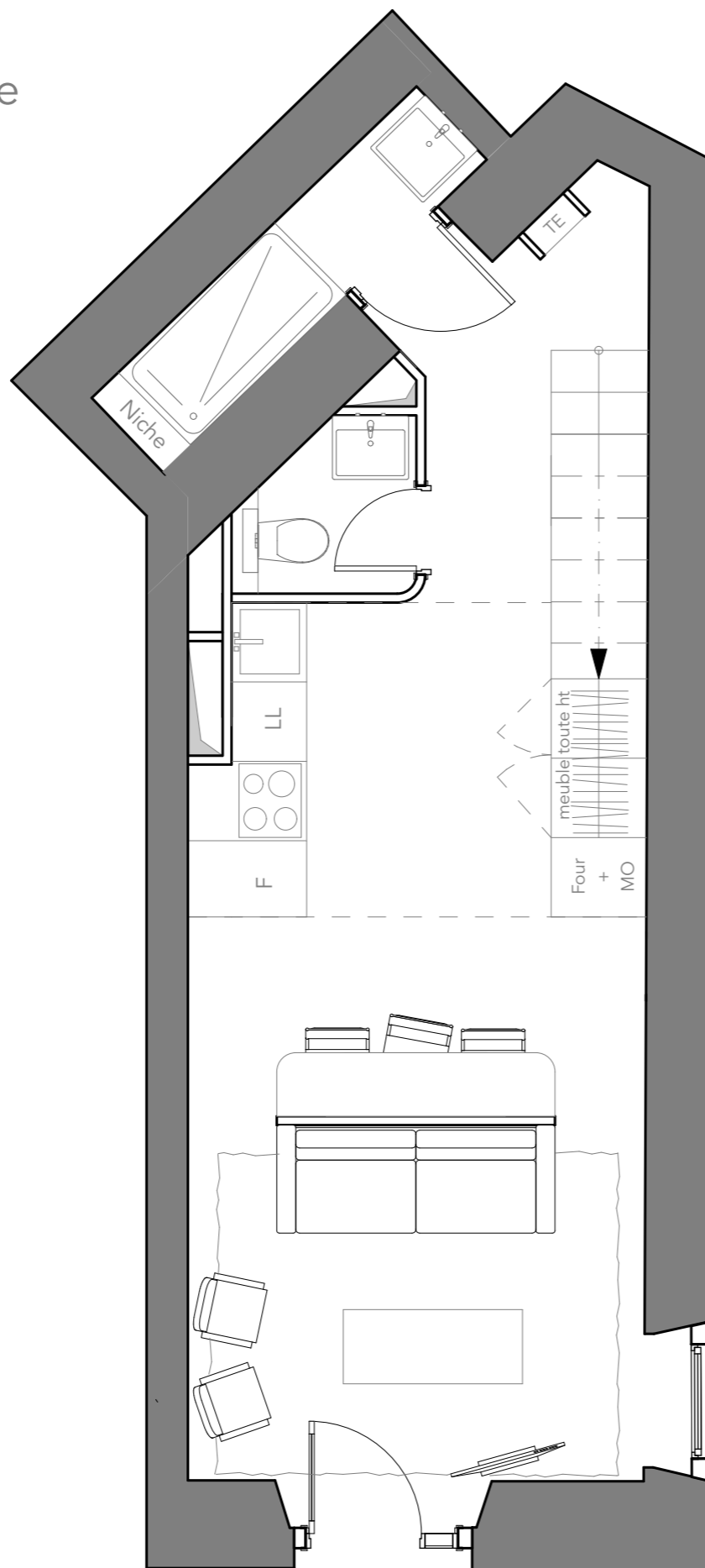


ASL

10-12 avenue Flora, Nice



plan mezzanine



Légende :

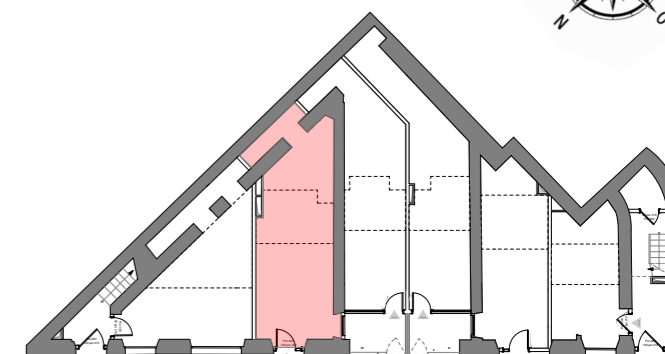
	Faux plafond ou soffites
	Gaine technique
NB : Le mobilier est donné à titre indicatif & peut être soumis à modifications	



IMMEUBLE APPARTEMENTS TYPE PREMIUM



Repérage
du Logement



Lot 002 - 2P mezzanine - rdch

Espace Jour / Hall	31,08 m ²
Espace Mezzanine	8,06 m ²
Espace WC	1,58 m ²
Espace Sde	2,60 m ²

SURFACE HABITABLE ... 43,32 m²

Indice A

Mars 2022

LE PRESENT DOCUMENT EXPRIME LA FIGURE ET LES DISPOSITIONS GENERALES DE L'APPARTEMENT, DES VARIATIONS PEUVENT INTERVENIR EN FONCTION DES NECESSITES TECHNIQUES REGLEMENTAIRES ET DE LA TOLERANCE D'EXECUTION TANT EN CE QUI CONCERNE LES DIMENSIONS LIBRES, QUE L'EQUIPEMENT, LES CANALISATIONS, LES PORTEURS, CLOISONS ET POSITION DES RADIATEURS FIGURÉES SUR LES PLANS SONT IMPERATIFS. LES EQUIPEMENTS ET AMENAGEMENTS CONTRACTUELS SONT DEFINIS DANS LA NOTICE DESCRIPTIVE TECHNIQUE REMISE PAR LE BUREAU DE VENTE.