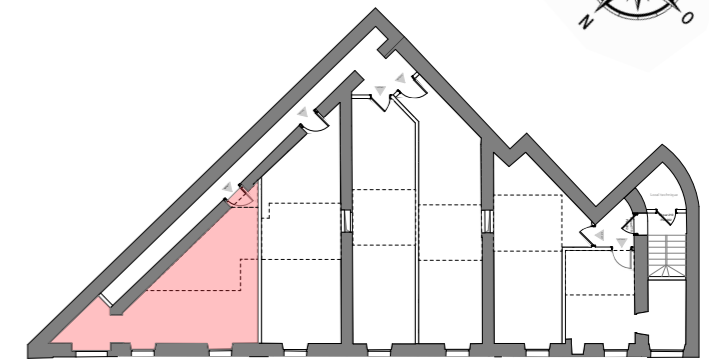


IMMEUBLE APPARTEMENTS
TYPE PREMIUM



Repérage
du Logement



Lot 007 - 2P mezzanine - r+1

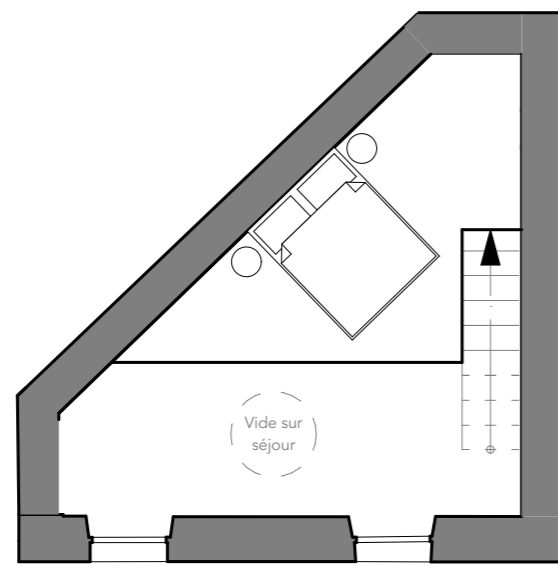
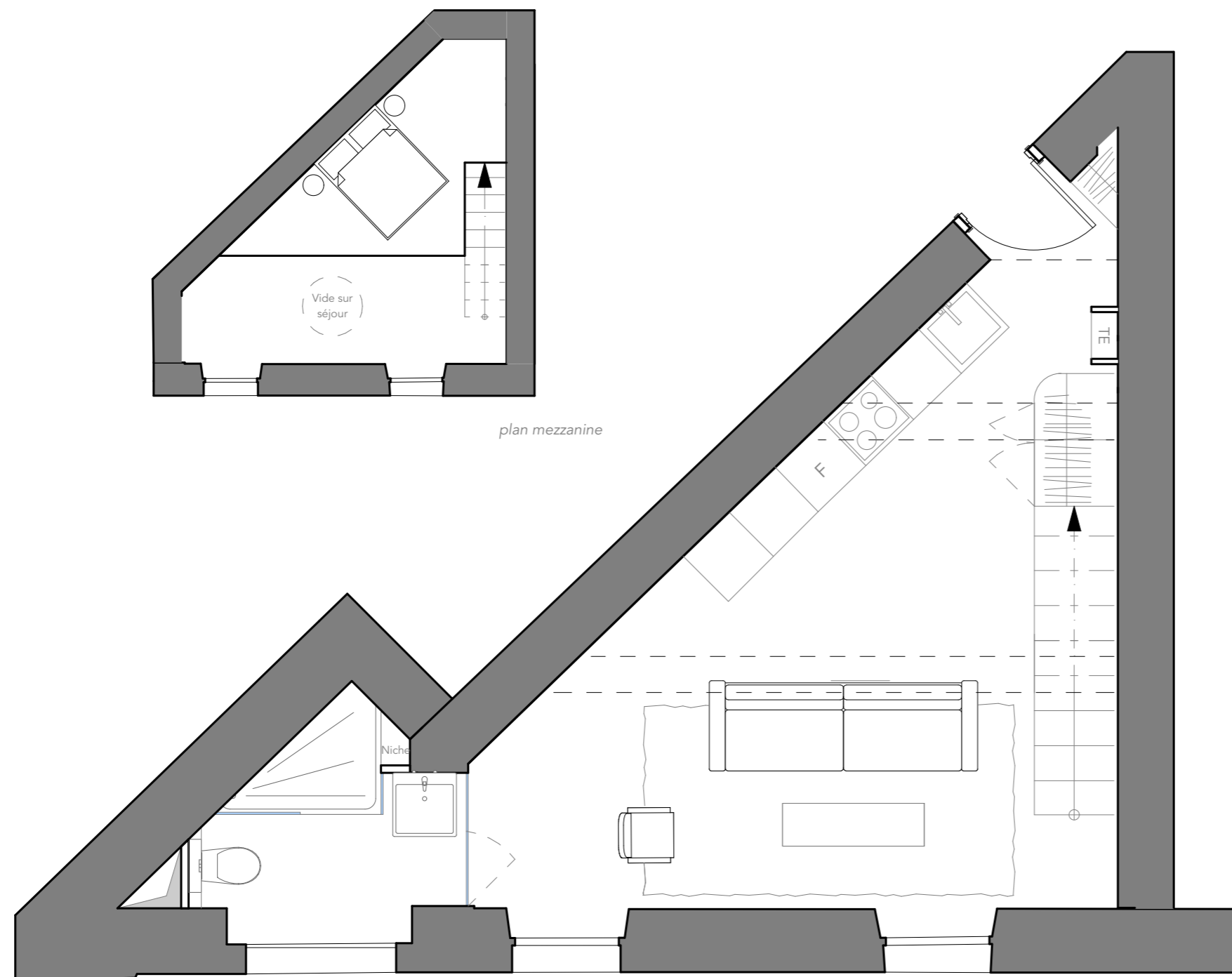
Espace Jour / Hall	27,42 m ²
Espace Mezzanine	11,53 m ²
Espace WC / Sde	4,34 m ²

SURFACE HABITABLE 43,29 m²

Indice A

Mars 2022

LE PRESENT DOCUMENT EXPRIME LA FIGURE ET LES DISPOSITIONS GENERALES DE L'APPARTEMENT, DES VARIATIONS PEUVENT INTERVENIR EN FONCTION DES NECESSITES TECHNIQUES REGLEMENTAIRES ET DE LA TOLERANCE D'EXECUTION TANT EN CE QUI CONCERNE LES DIMENSIONS LIBRES, QUE L'EQUIPEMENT, LES CANALISATIONS, LES PORTEURS, CLOISONS ET POSITION DES RADIATEURS FIGUREES SUR LES PLANS SONT IMPERATIFS. LES EQUIPEMENTS ET AMENAGEMENTS CONTRACTUELS SONT DEFINIS DANS LA NOTICE DESCRIPTIVE TECHNIQUE REMISE PAR LE BUREAU DE VENTE.



plan mezzanine

Légende :

---	Faux plafond ou soffites
	Gaine technique
NB : Le mobilier est donné à titre indicatif & peut être soumis à modifications	

ASL
10-12 avenue Flora, Nice

